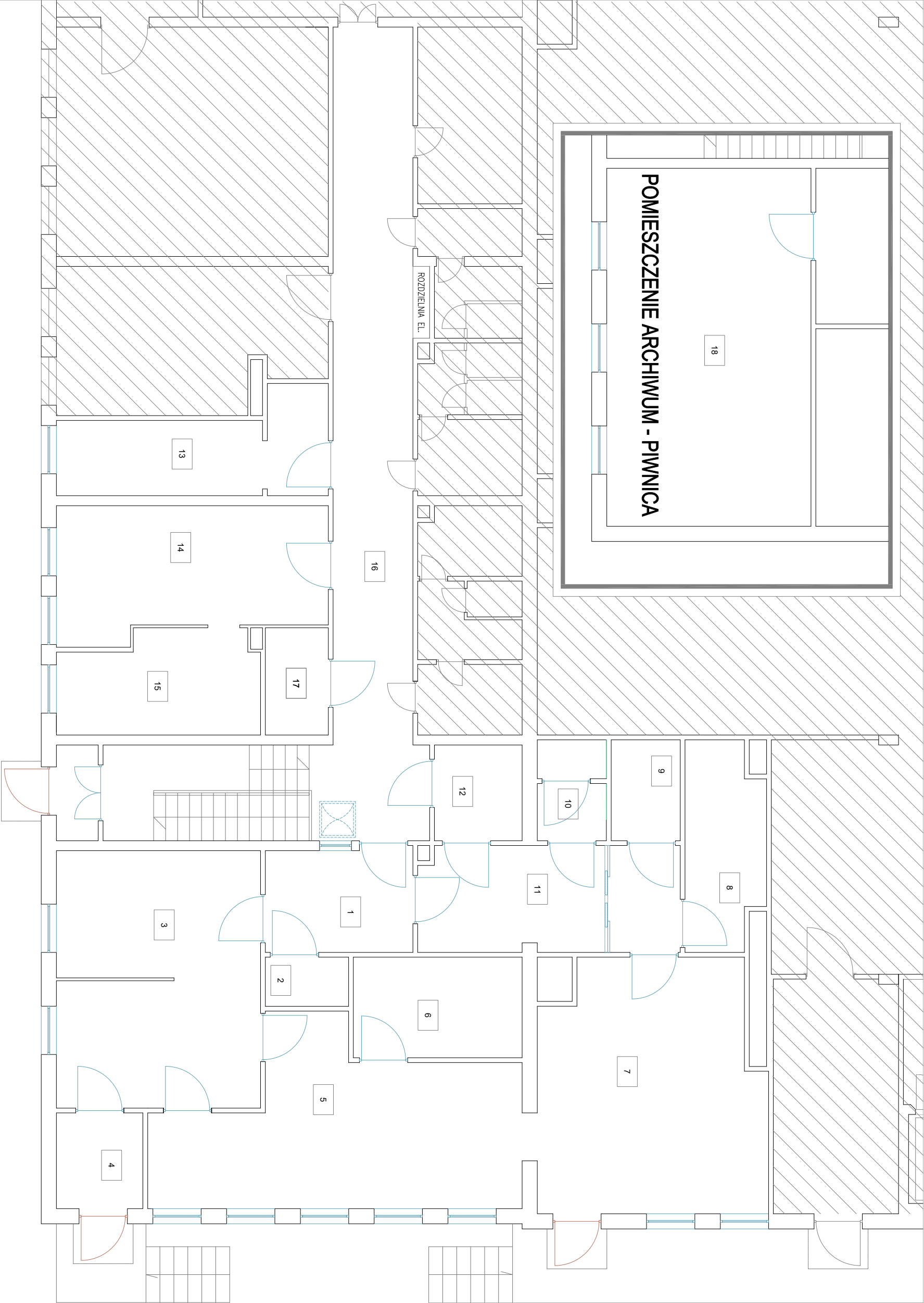


HISTOPATOLOGIA

- UKŁAD POMIESZCZEŃ



ZESTAWIENIE DANYCH Z PROJEKTU	
	DRZWI ZEWNĘTRZNE ALUMINIOWE/PCV
	OKNA ALUMINIOWE/PCV U=0,9 W/(M2)K
	DRZWI ALUMINIOWE/PCV
	DRZWI PRZESUWNE
	WYŁAZ DACHOWY

ZESTAWIENIE POMIESZCZEŃ ZAKŁADU HISTOPATOLOGII:		
Nr	Nozwo pomieszczenia	Pow. (m²)
1	PRZYJĘCIE MATERIAŁU	9,60
2	POMIESZCZENIE PORZĄDKOWE	2,57
3	PRACOWNIA FORMALINOWA	32,84
4	MAGAZYN FORMALINOWY	5,21
5	PRACOWNIA OBRÓBK I PREPARATÓW	33,36
6	PRACOWNIA IHC	10,68
7	PRACOWNIA BARWIEŃ	35,77
8	MAGAZYN ODCZYNIÓW	9,72
9	ARCHIWUM PODRĘCZNE	4,38
10	WC PERSONELU	4,32
11	POMIESZCZENIE SOCJALNE	17,17
12	SZATNIA PERSONELU	5,28
13	GABINET LEKARSKI	14,21
14	SEKRETARIAT	21,43
15	GABINET BIOPSJI	12,41
16	KORYTARZ	53,66
17	WC PACJENTÓW	4,25
18	ARCHIWUM	45,95
Razem (powierzchnia netto):		322,81